

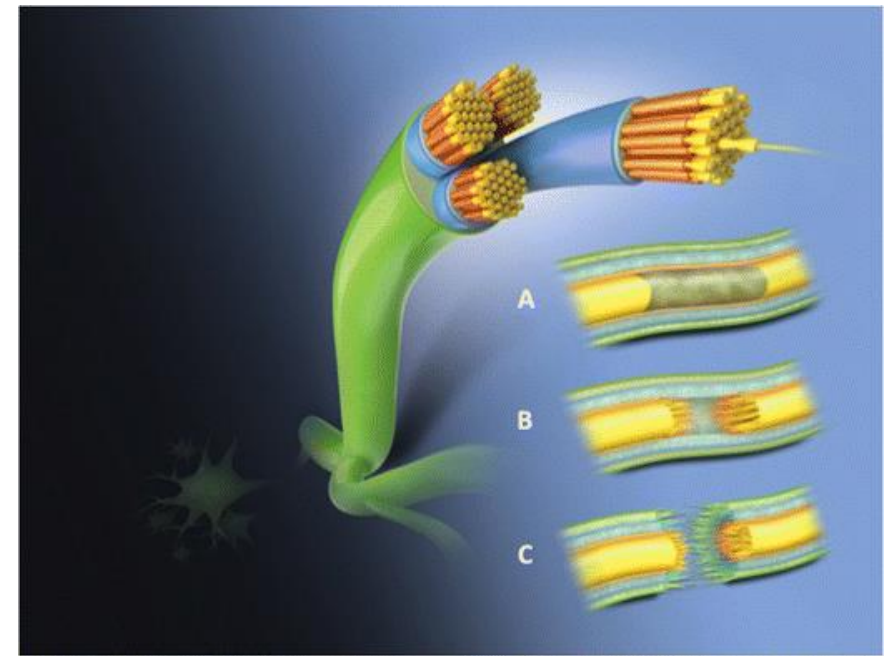
Neuropathies focales du membre supérieur chez le sportif

Dr Arnaud LACOUR, neurologue

Les JEUDIS d'ORTHEO, 25 Mai 2023

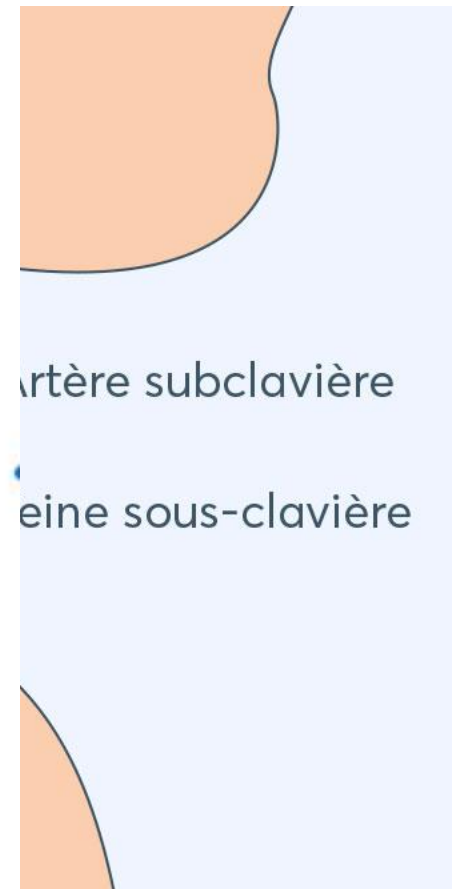
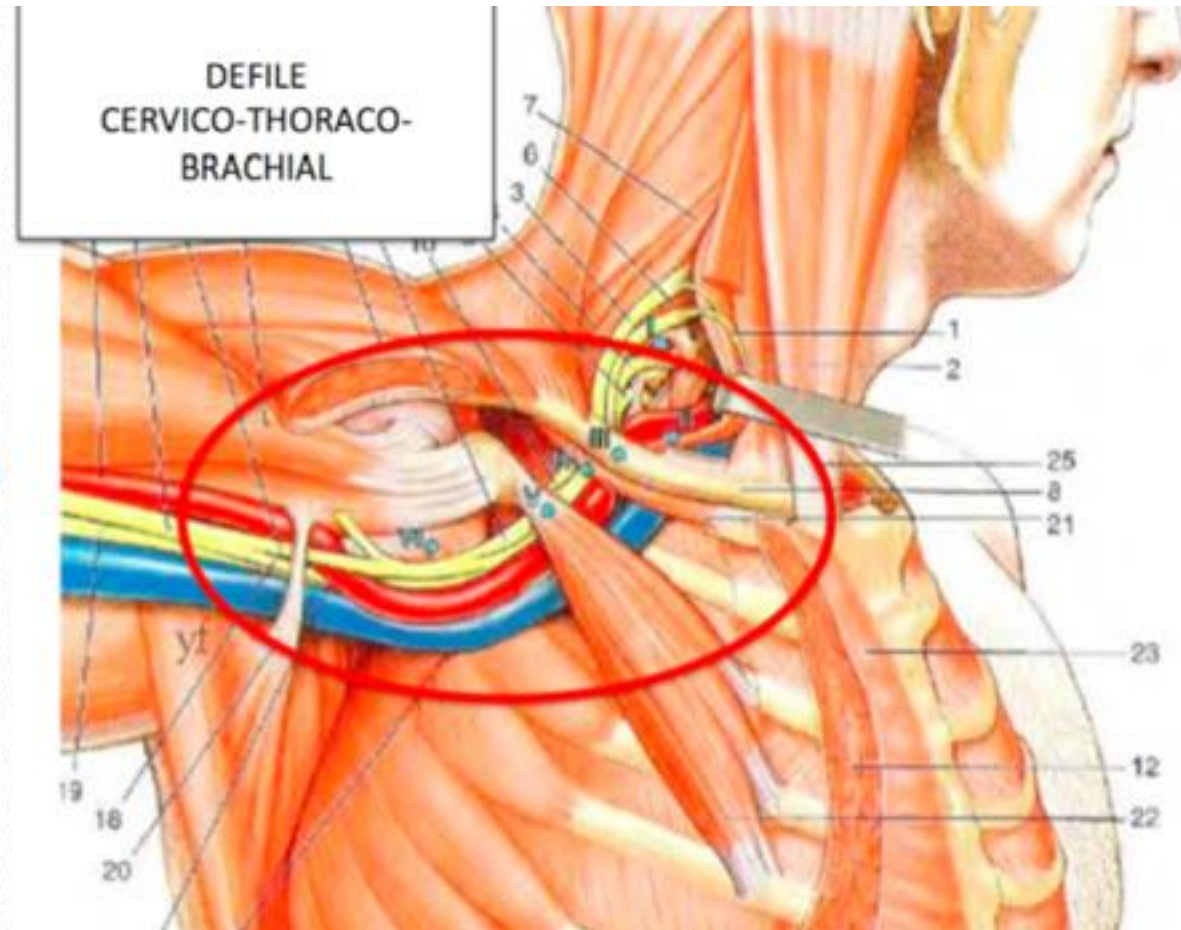
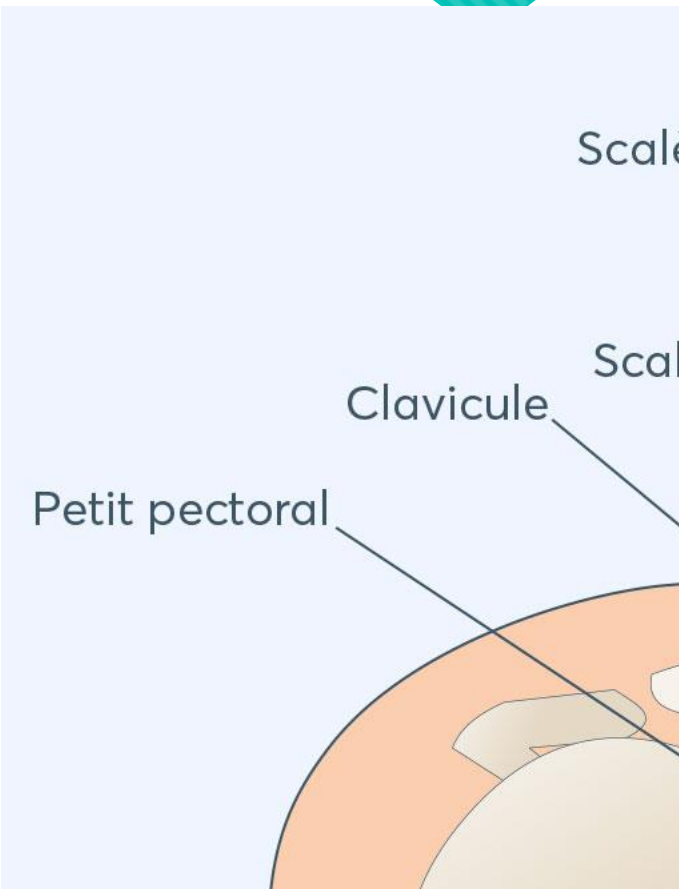
Définitions

- **Conflit** entre une structure nerveuse périphérique et une région anatomique
- Compression, étirement
- Clinique, EMG, imagerie



A: neurapraxie. B: axonotmesis. C: Neurotmesis

Défilé thoraco-brachial



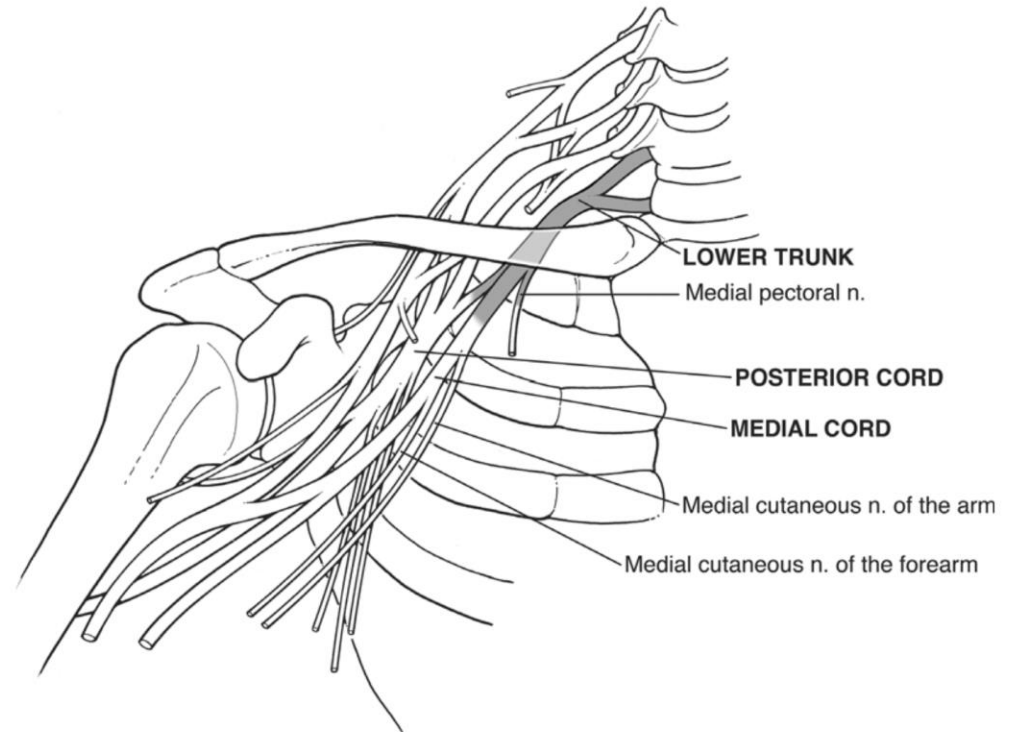
Défilé thoraco-brachial



Natation, tennis, javelot



- Formes vasculaires/neurologiques/les 2



Défilé thoraco-brachial

TOS vasculaire: peu spécifique

Amyotrophie thénarienne

Déficit sensitif ulnaire+bci

Rx

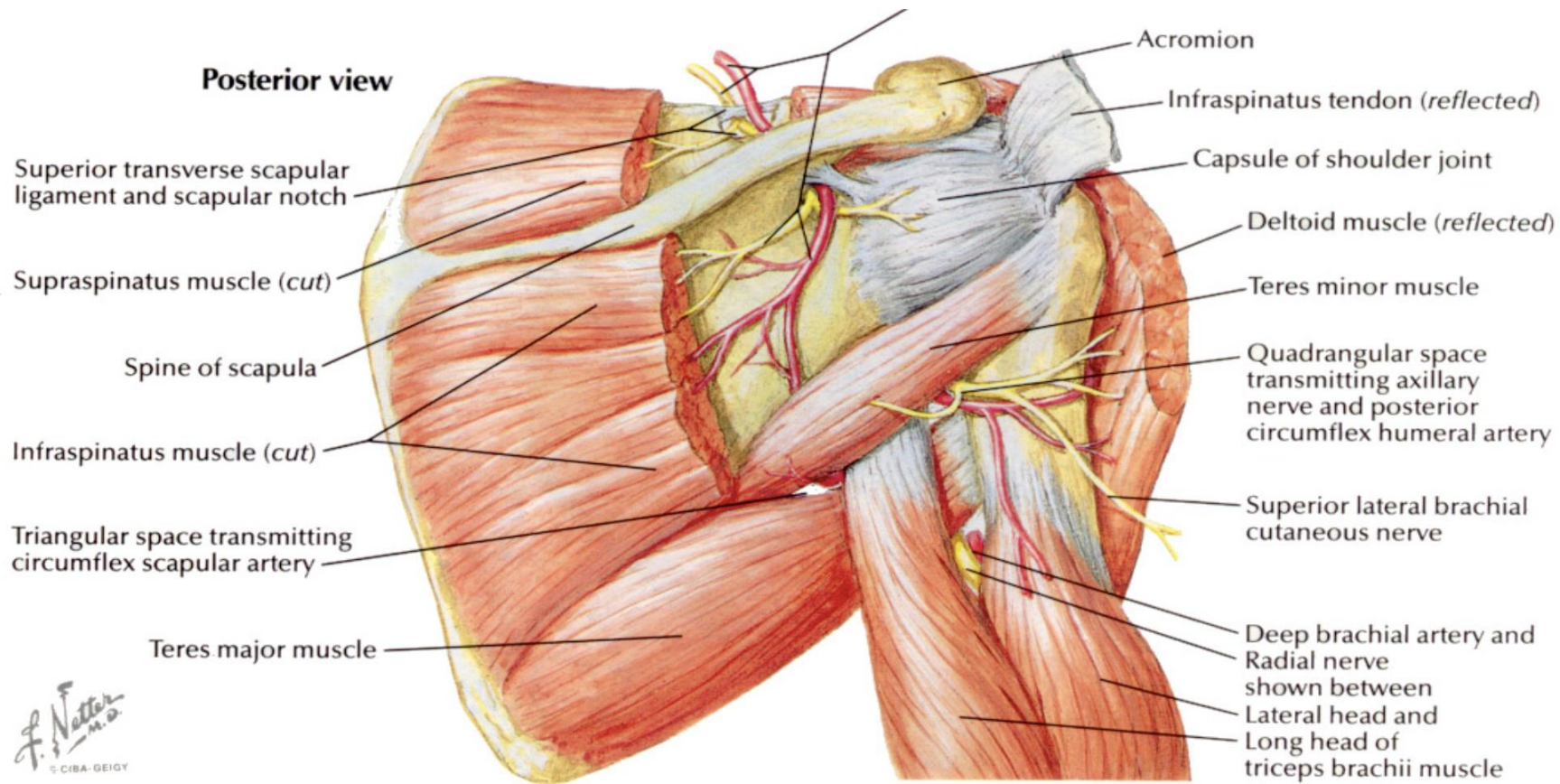
EMG

TTT



FC Wang

Nerf supra-scapulaire (NSS)



Nerf mixte:

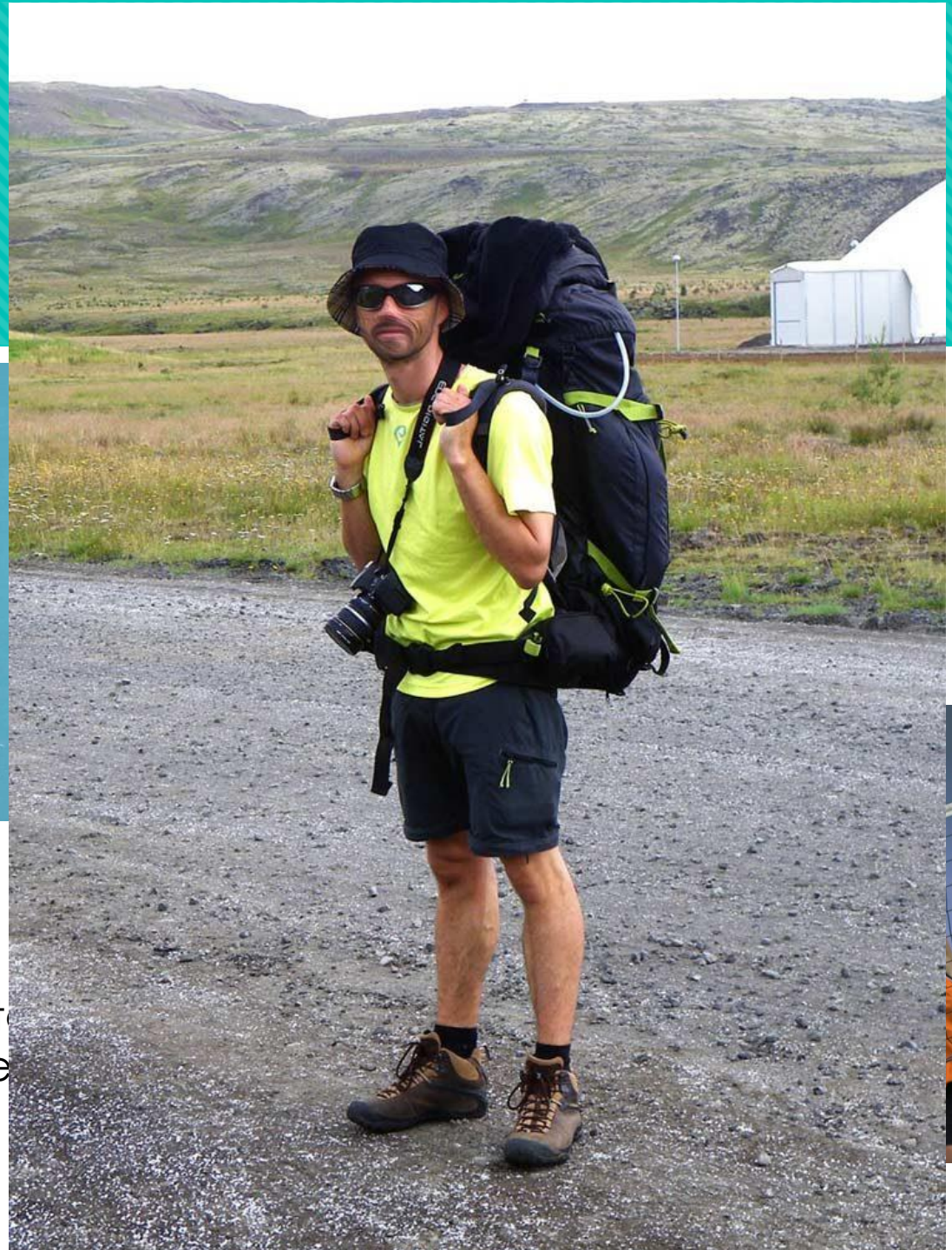
- moteur: supra et infra épineux
- Sensitif: articulaire et ligamentaire

NSS et sports



Adduction horizontale (revers)

Ant
inte

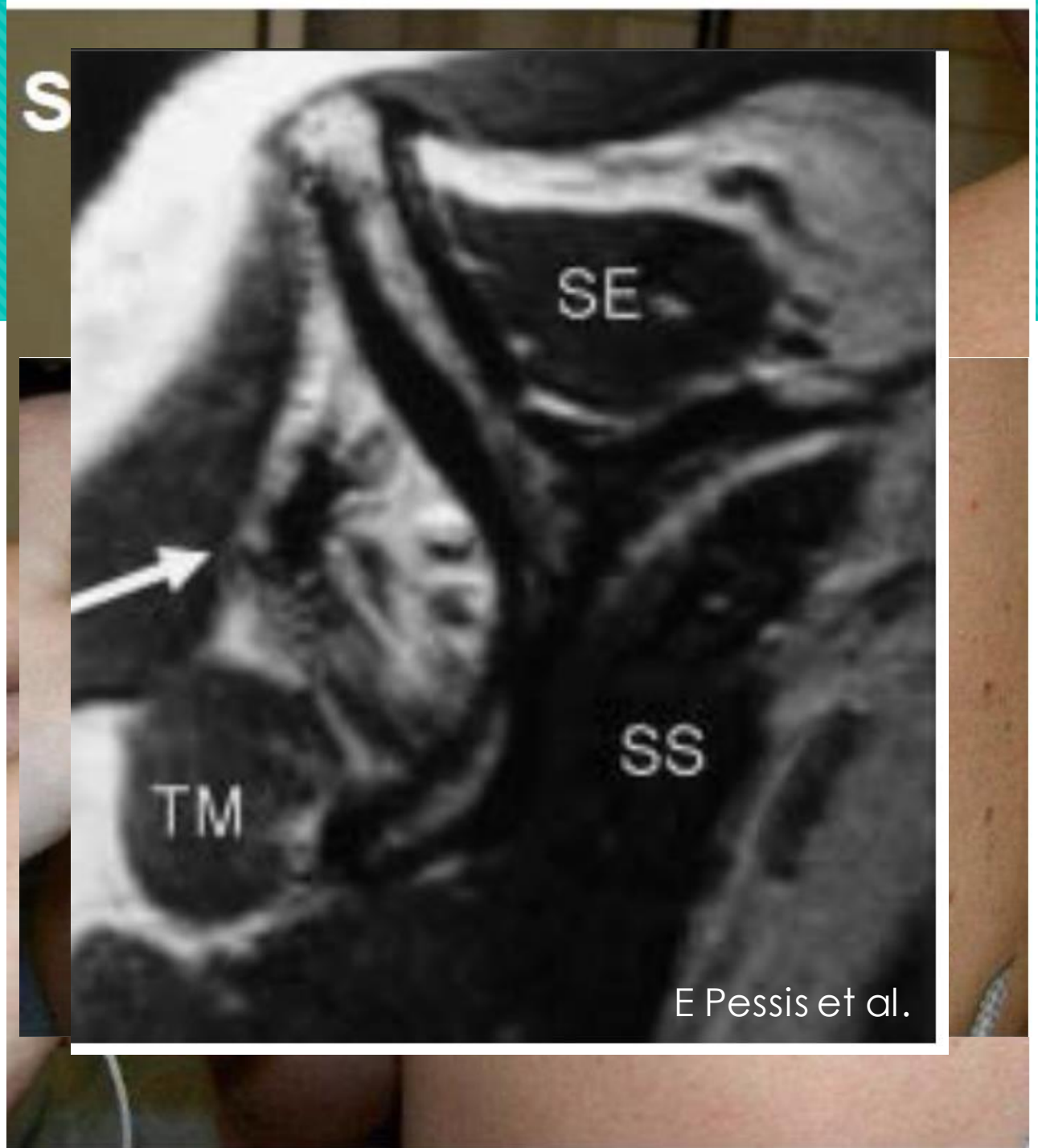


NSS

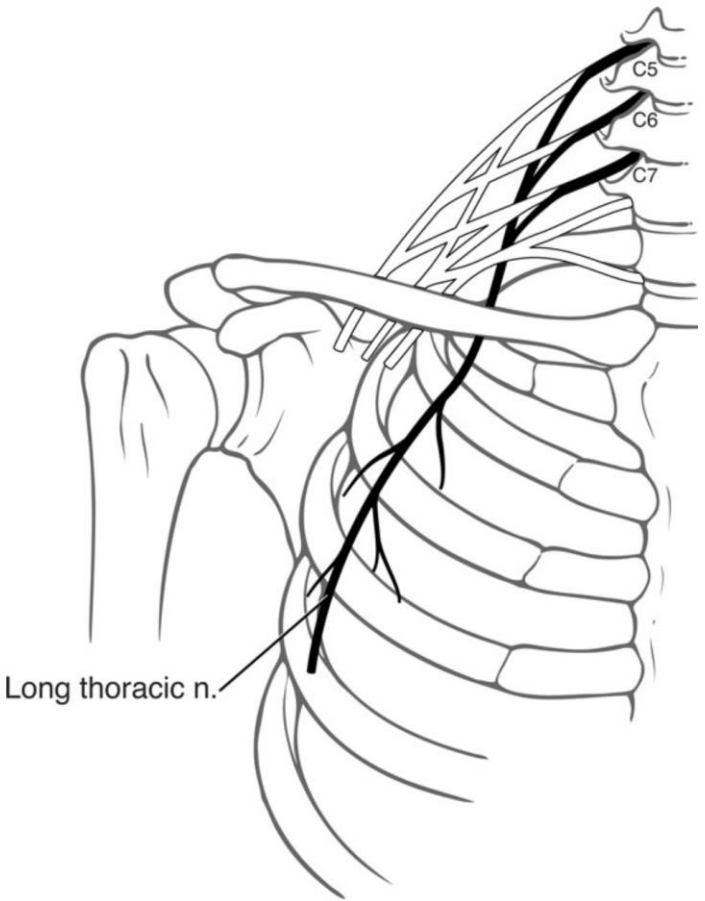
- Douleur scapulaire postérieure
 - Nuit
- Gêne fonctionnelle modérée
- Amyotrophie, déficit RE, provocation

- EMG
- IRM

- TTT: med/chir



Nerf thoracique long



Nerf médial

Nerf radial

Nerf ulnaire

Scapula

1er côtes

Nerf thoracique long

Muscle dentelé antérieur

Muscle intercostal-externe

Cartilage costal

Nerf thoracique long, sectionné

pectorale

Droit de l'abdomen (sous l'aponévrose)

Aux tractions à la barre fixe, lors des suspensions brutales, le bras élevé vers le haut et le corps sur le point de bascule créent une tension entre le nerf thoracique long (Charles Bell) et le tronc commun des nerfs du plexus brachial qui peut entraîner chez les personnes prédisposées une lésion plus ou moins grande du nerf thoracique innervant le dentelé antérieur.

Nerf thoracique long: clinique



VS



Nerf thoracique long

- Déficit abduction $> 90^\circ$ et flexion antérieure
- Souvent asymptomatique
- EMG difficile +++
- Rééducation



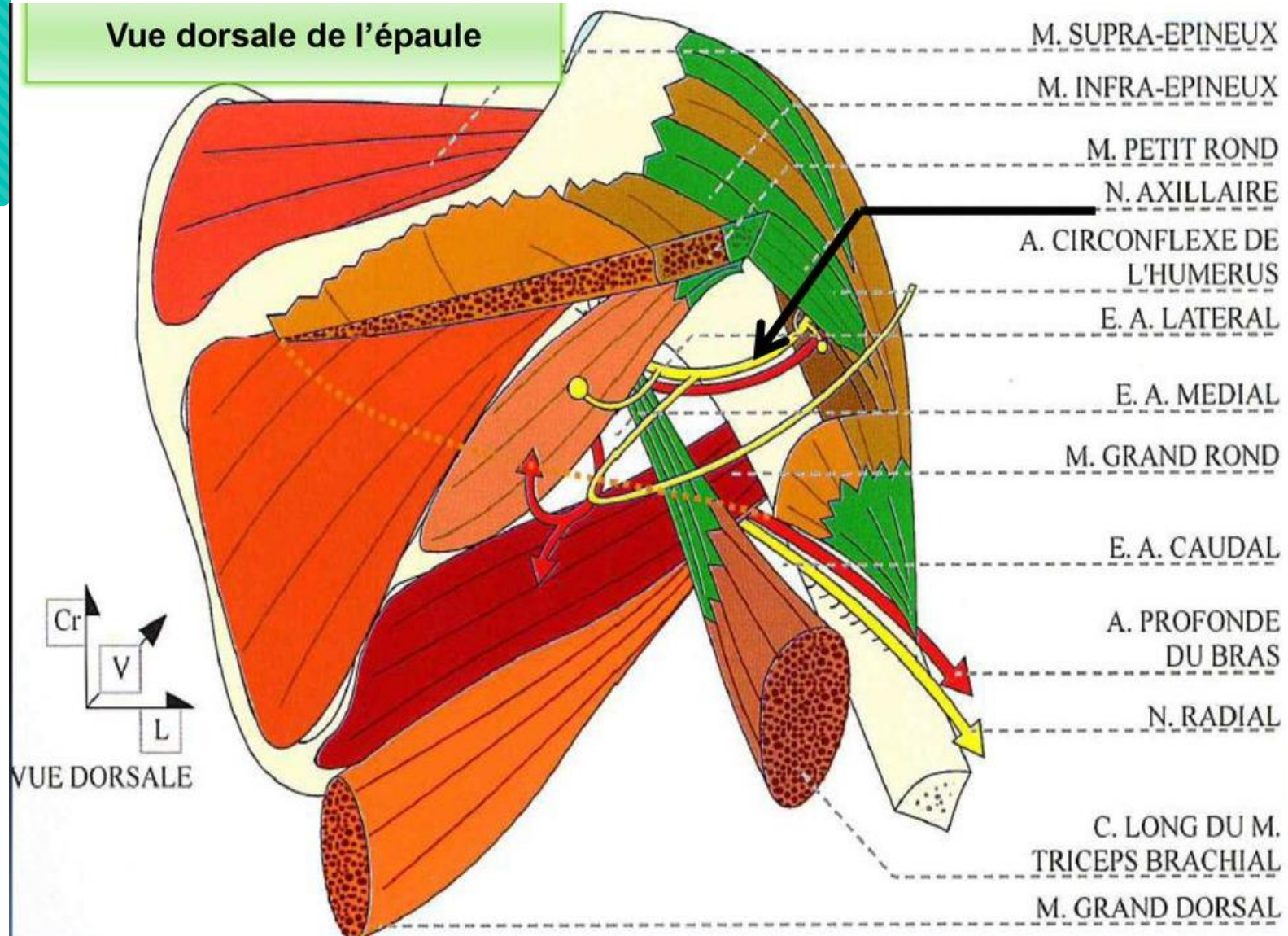
Nerf axillaire

Quadrilatère de Velpeau

Nerf mixte

Moteur: deltoïde (abd) et petit rond (RE), fx inf du SS

Sensitif: moignon de l'épaule



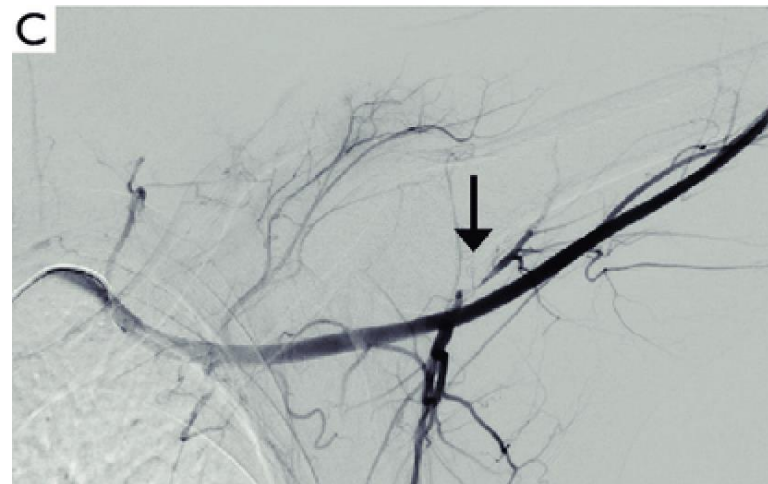
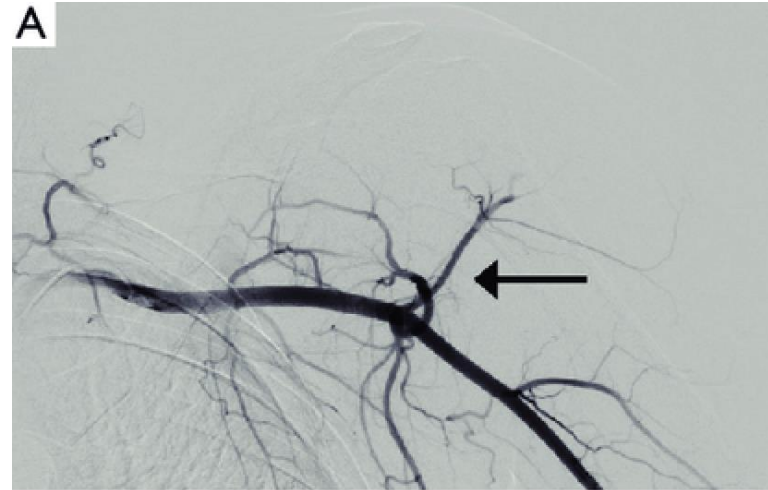
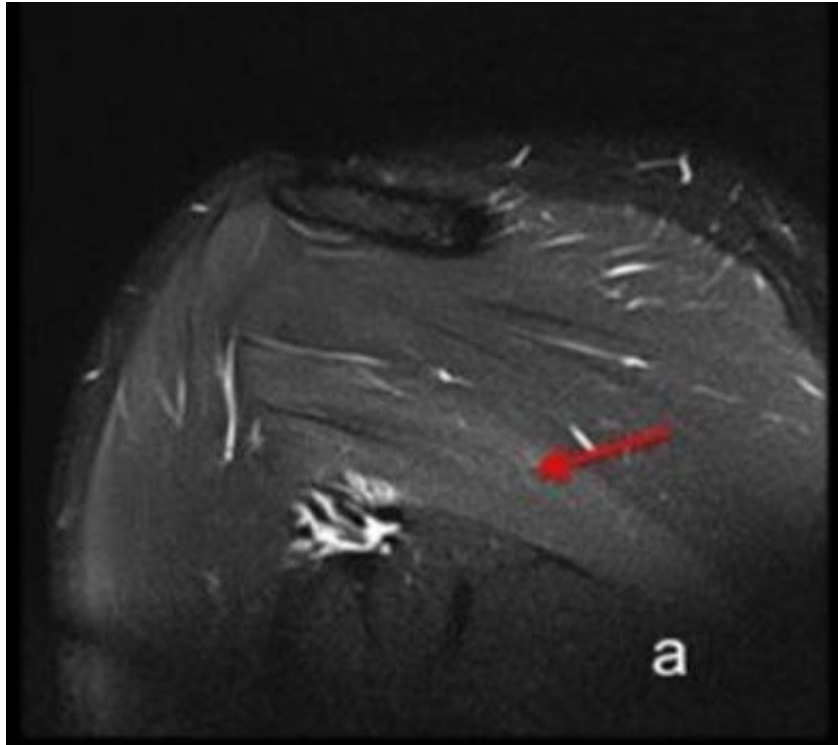
Nerf axillaire: clinique

- Hypertrophie petit rond
- Bandes fibreuses
- Compression du **paquet vasculo-nerveux**

- Douleur moignon épaule
- Amyotrophie, déficit Abd
- Hypoesthésie
- Scapulalgies en abd/RE



Nerf axillaire: paraclinique



Nerf axillaire: paraclinique

Chef antérieur



Chef postérieur



Pas le petit rond...

Coude, poignet, main

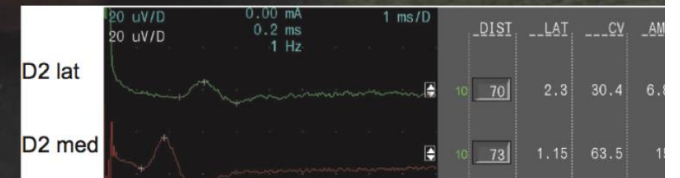
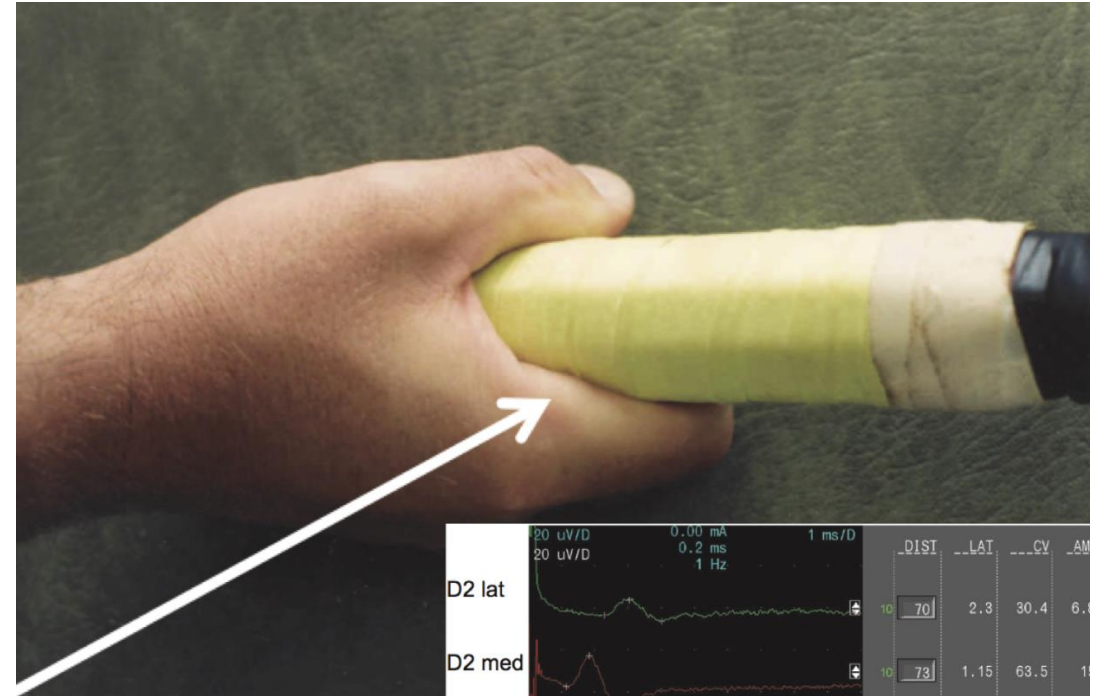


- Nerf ulnaire au coude, tunnel cubital
 - Tennis
- Nerf médian au coude, Nerf interosseux antérieur
 - Musculation, haltérophilie
- Nerf radial:
 - 1/3 inférieur du bras (pompes, VTT), tunnel radial, Nerf interosseux postérieur (arcade de Fröhse)
 - Syndrome de Wartenberg: pronosupination répétées, chocs directs (volley)
- Nerf cutané latéral de l'avant-bras
 - Planche à voile



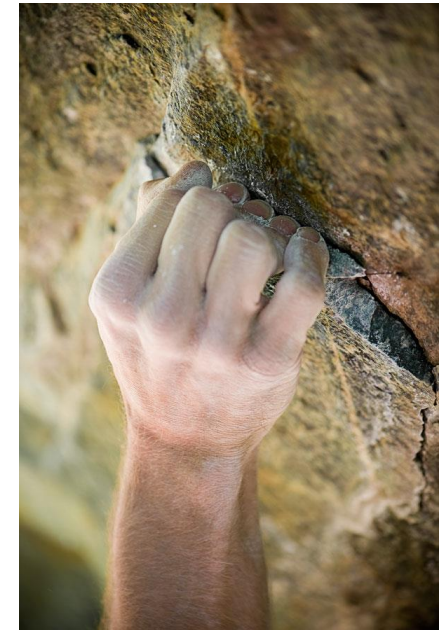
Coude, poignet main

- Syndrome du canal carpien
- Nerf ulnaire au poignet (loge de Guyon)



Raretés

- Nerf musculocutané
 - Body building, hypertrophie du coracobrachial
- Nerfs digitaux
 - Grimpeurs
- Nerf spinal accessoire
 - Golf





« No sport »